





# Programma

- 18 sociale- en middenhuur appartementen
- 18 vrije sector woningen en appartementen
- 50 hotelkamers en 500 m<sup>2</sup> horeca
- 350 m<sup>2</sup> gemeenschappelijk/buurt/publieksfunctie
- 2.500 m<sup>2</sup> werk/atelierruimtes
- Fietsenstalling inpandig (bewoners)
- Fietsenstalling in buitenruimte (werken en bezoek)
- 4 binnenhoven (openbaar (wel afsluitbaar))
- Omloop Singel (openbaar)
- Park voorplein (openbaar)
- Brug































# Entrée centraal gebouw





**Appartementen boven de monumentale muur**





# Sociaal huur appartementen Binnen zijde





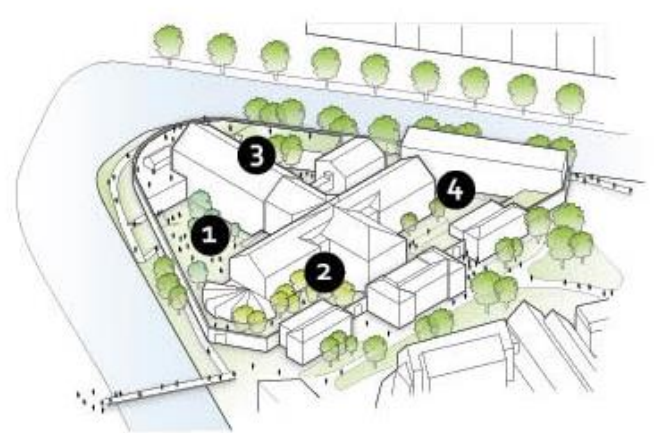
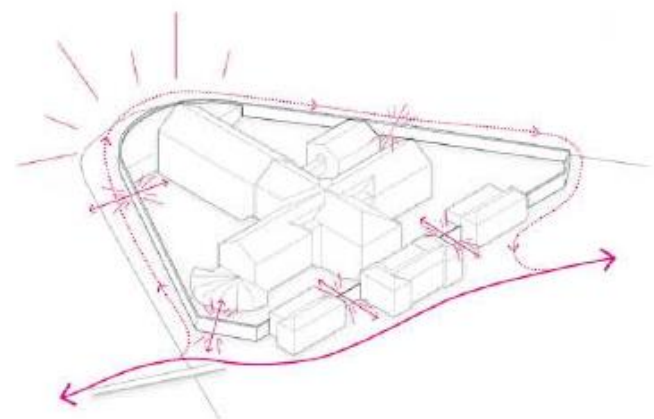
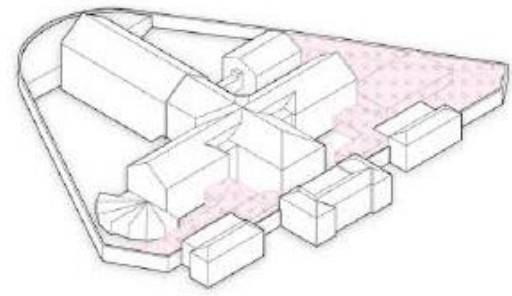
**Vrije sector woningen zicht binnen zijde (komen niet boven de gevangenis muur) (duidelijke rust zijde volgens architect)**













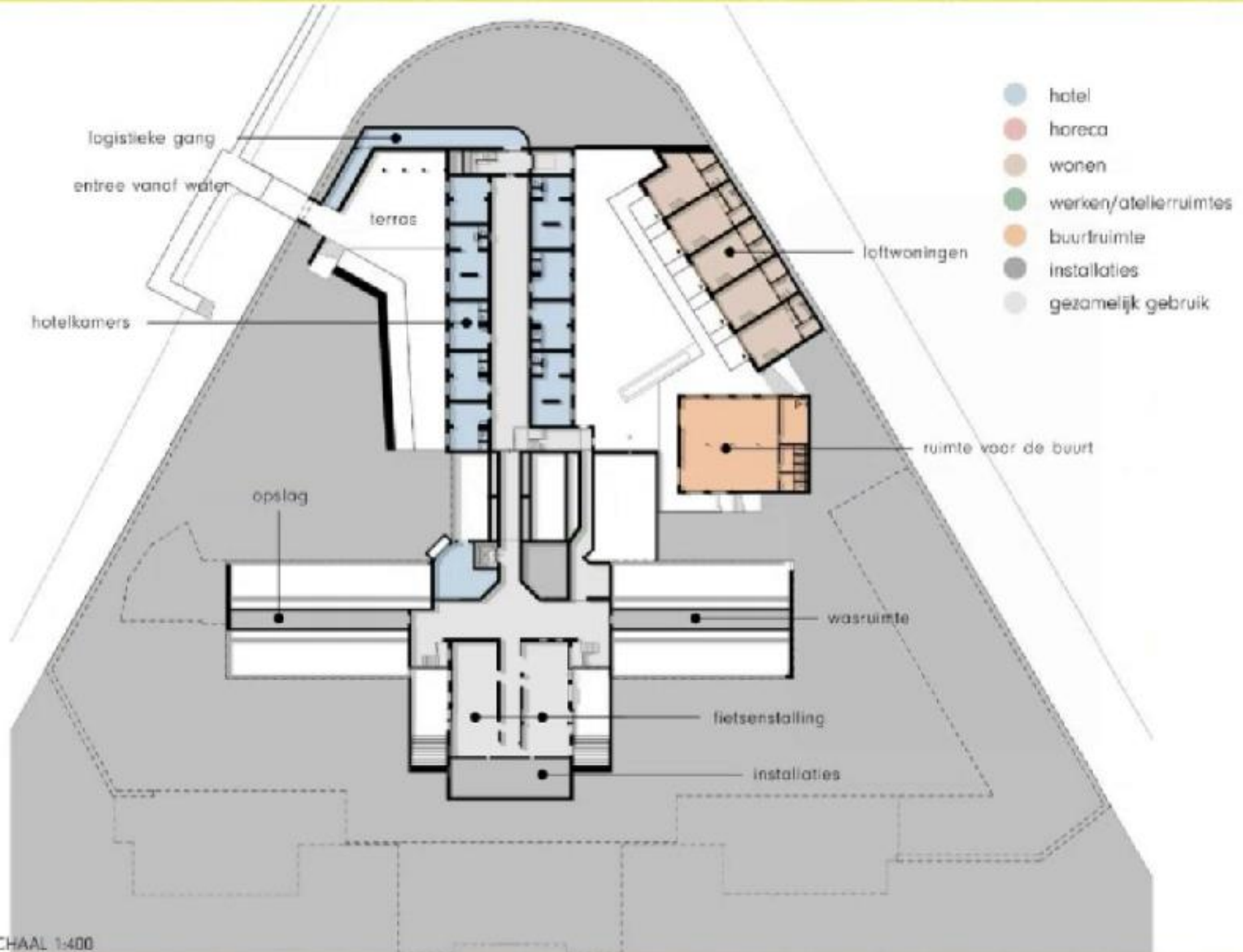








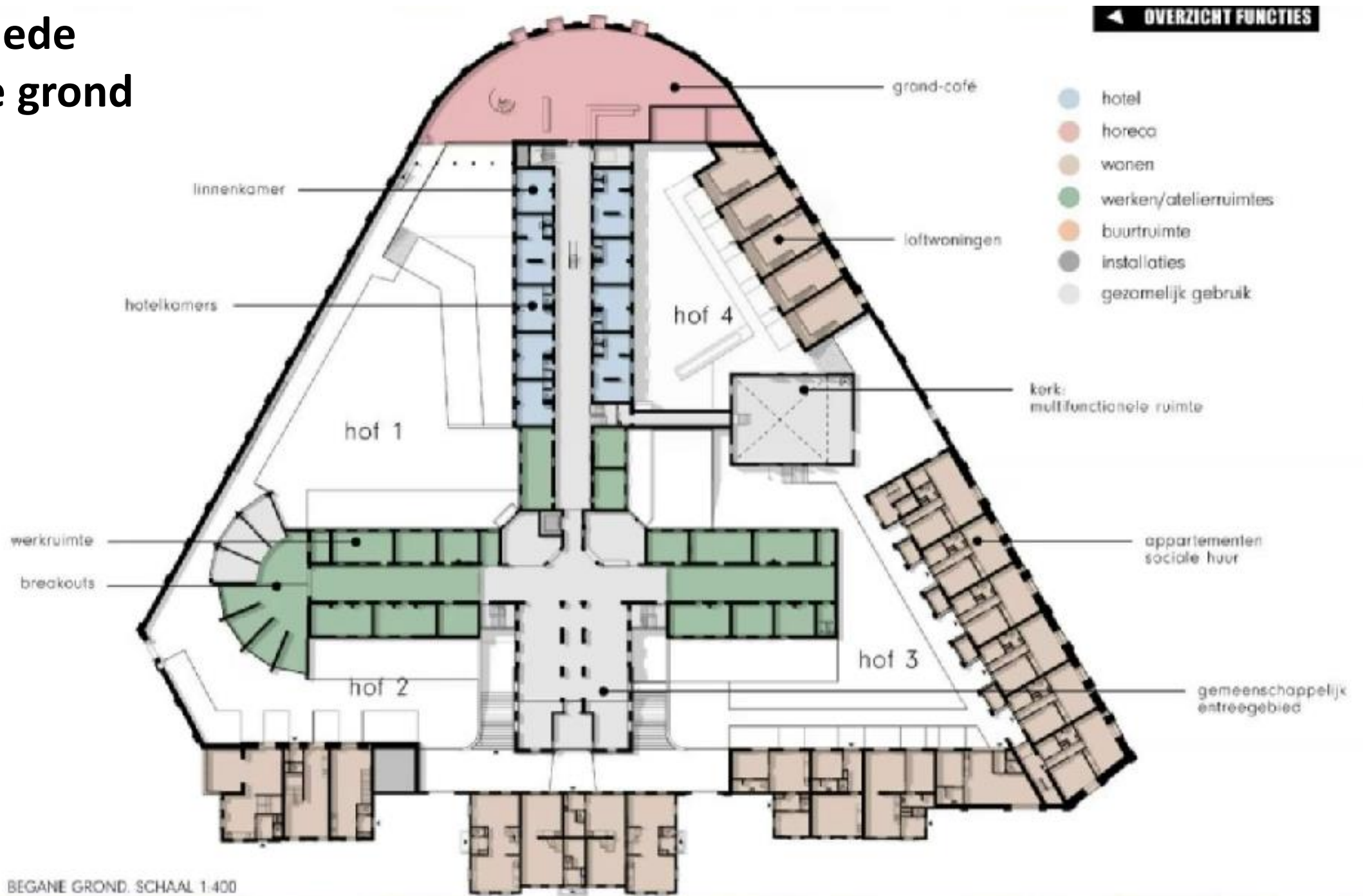
# Doorsnede Souterrain





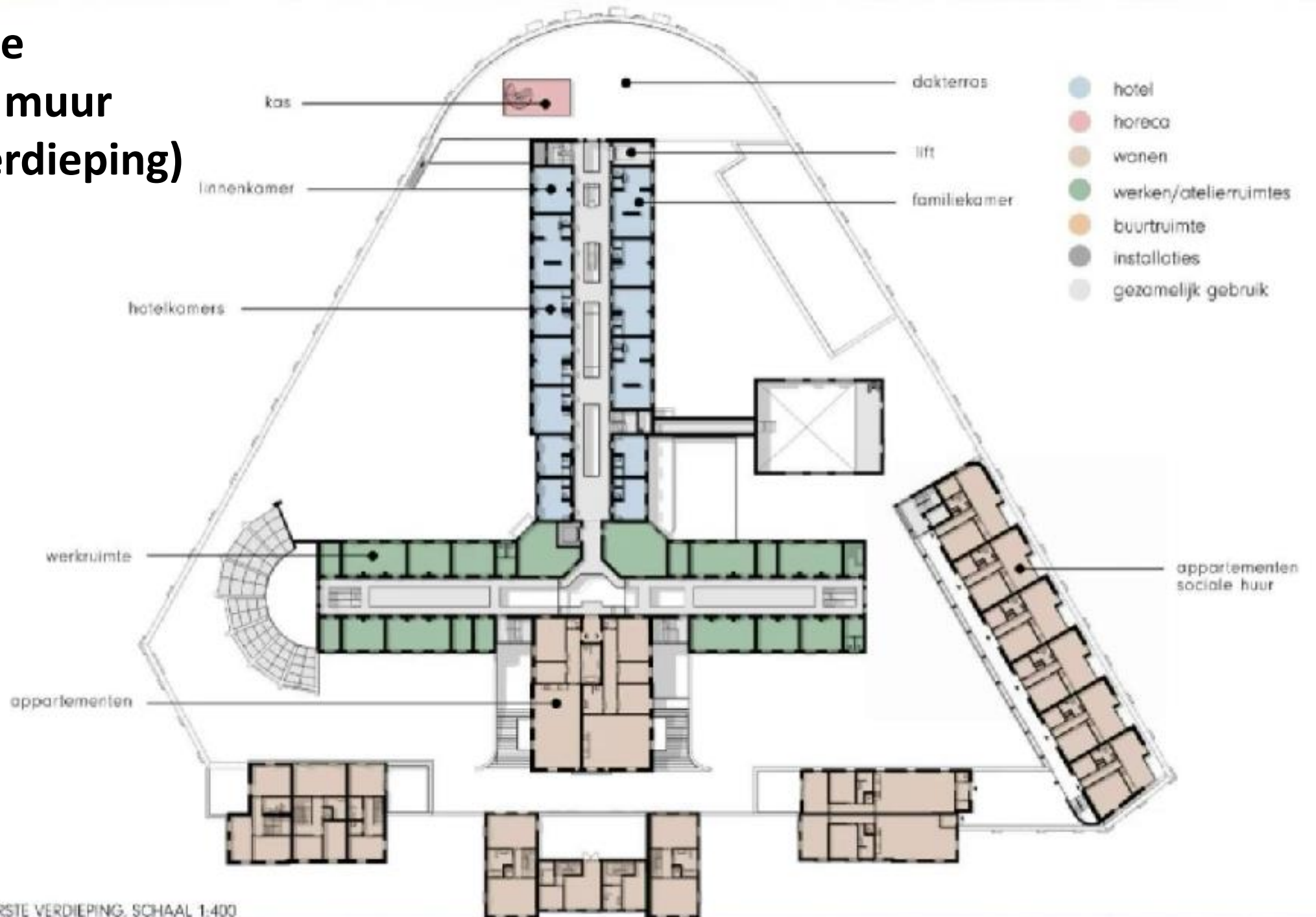
# Doorsnede

## Begane grond





# Doorsnede Boven de muur (eerste verdieping)





# Dwarsdoorsnede







KOP WOLVENPLEIN



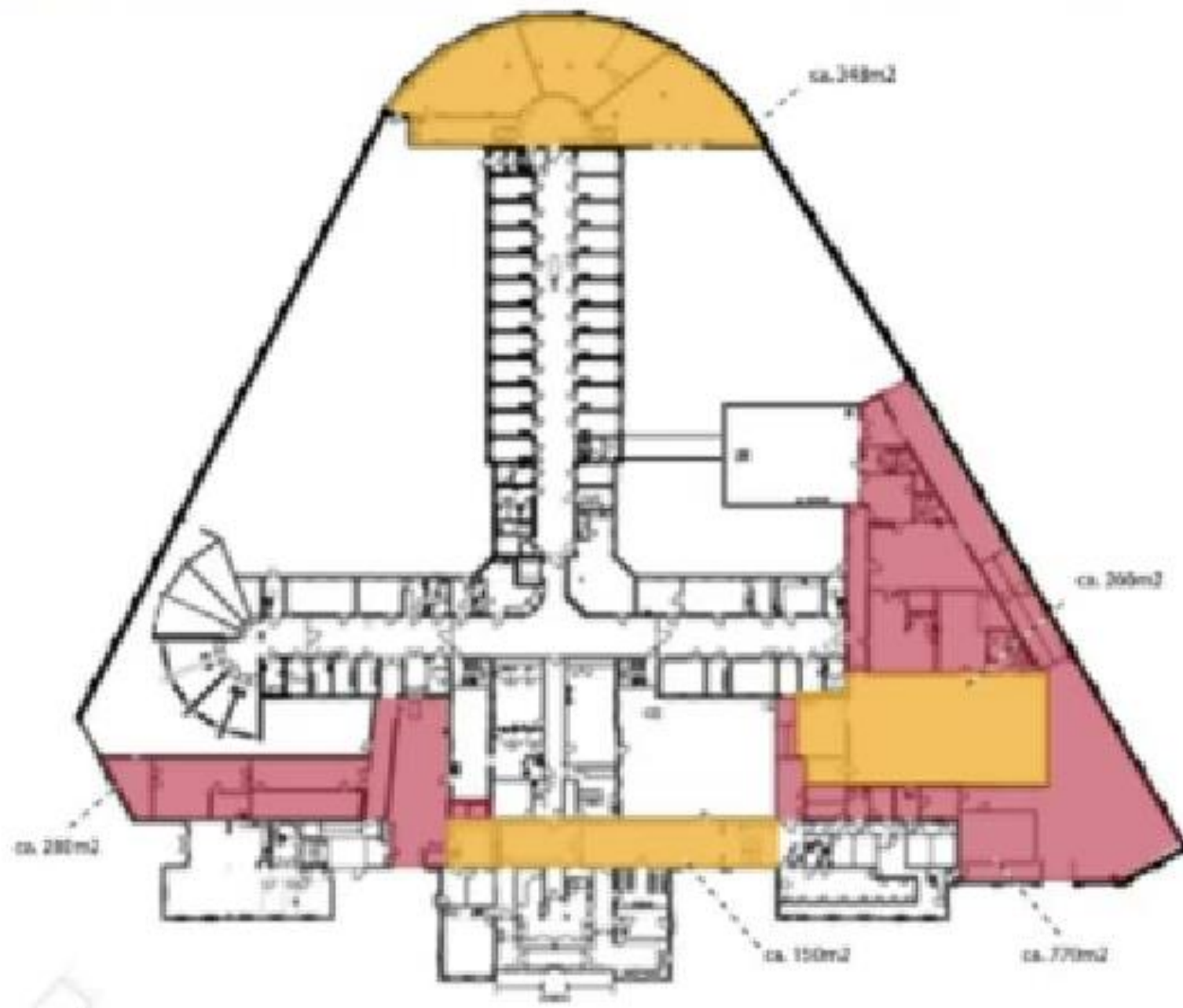
KOP WOLVENPLEIN





## Uit het visie document

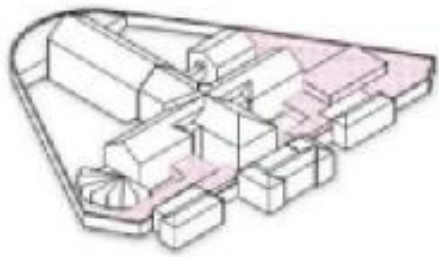
In oranje: wat er gesloopt mag worden

In rood: wat mag aangepast worden

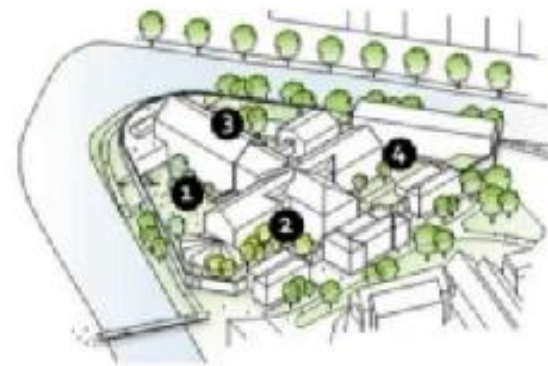


-  bebouwing met een positieve monumentale waarde, totaal ca. 754 m<sup>2</sup> bruto vloeroppervlak
-  bebouwing met een mindere of geen monumentale waarde, totaal ca. 1080 m<sup>2</sup> bruto vloeroppervlak



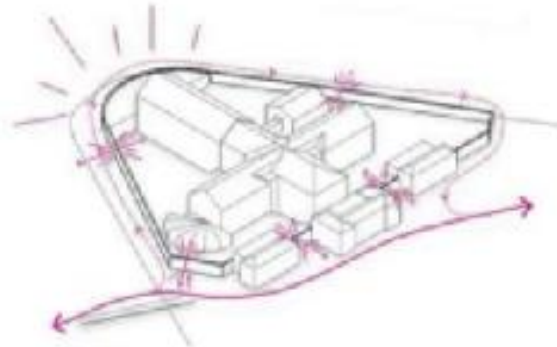


HERSTELLEN HELDERE HISTORISCHE STRUCTUUR



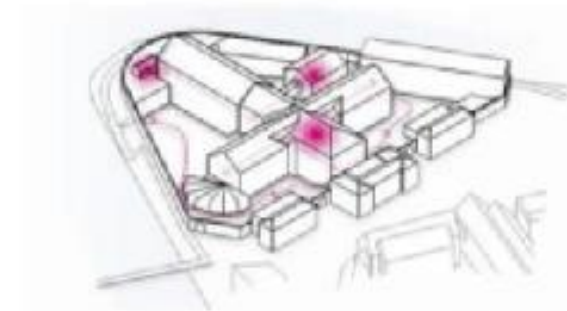
BOLWERK VERGROENEN

4 groenehoven met eigen identiteit, publiek en gesloten, routing en cult



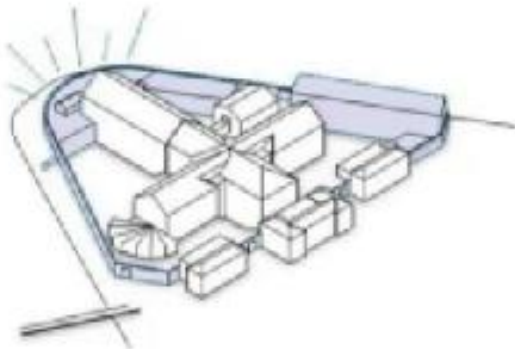
BOLWERK OPNEMEN IN DE SINGELSTRUCTUUR

Complex oerbaar voor publiek

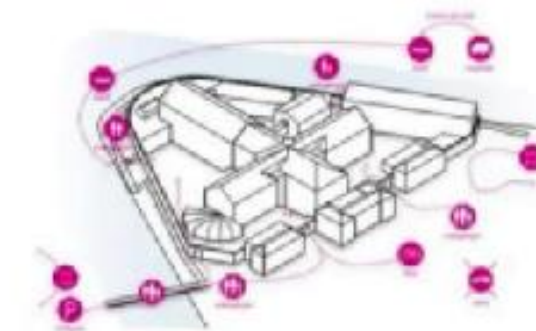


DORP IN DE STAD

Ontmoeting en gemeenschappelijk gebruik VAN RIJNTES semi-publieke route binnen en buitendoor

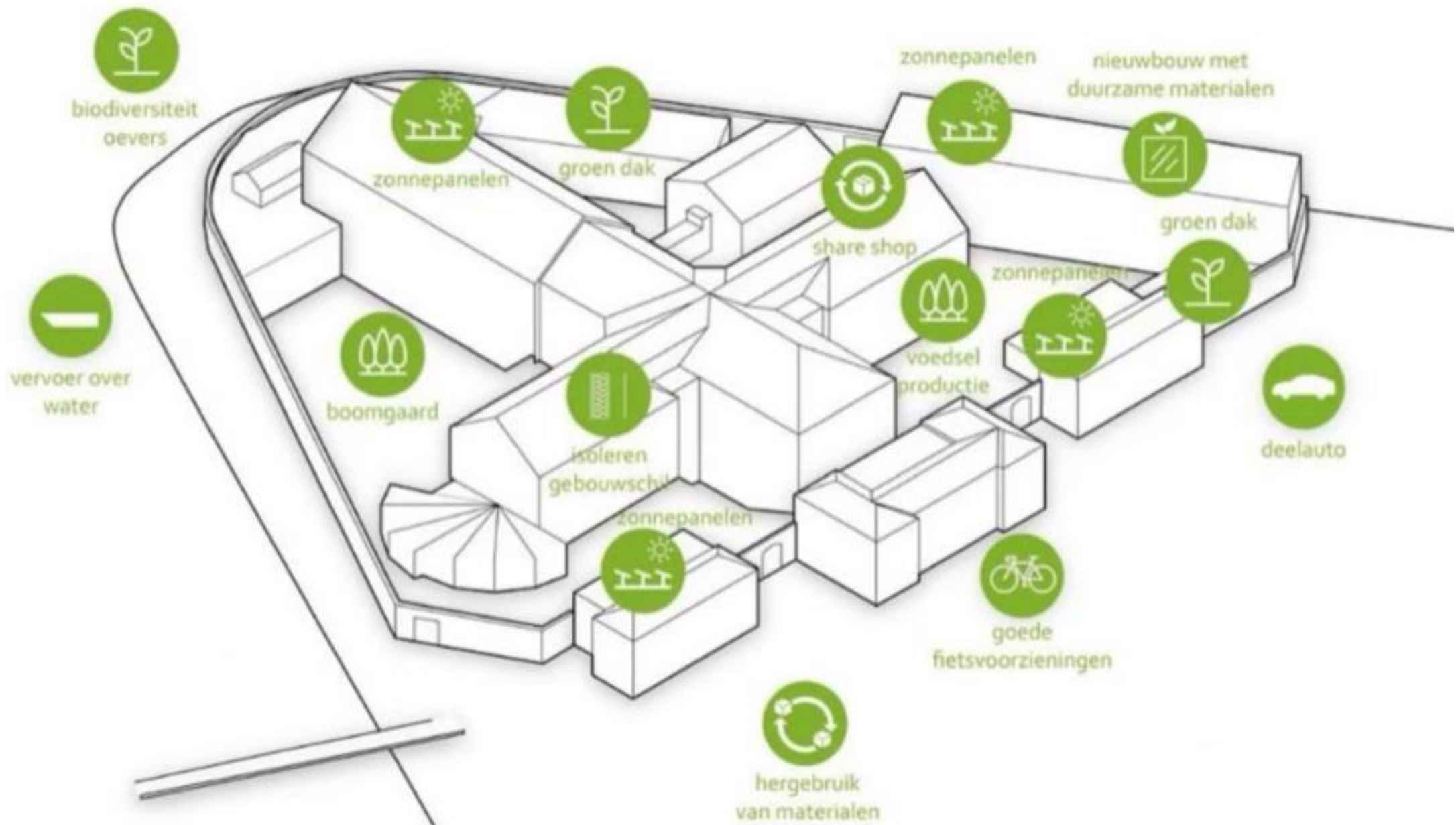


NIEUWBOUW KOPPELEN AAN DE MUUR



GELAAGDE ONTSLUITING, GEEN AUTOVERKEER

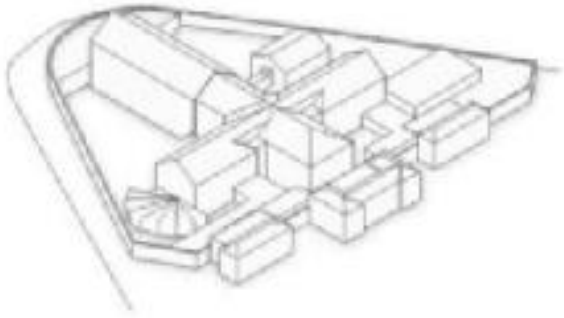




DUURZAME HERONTWIKKELING

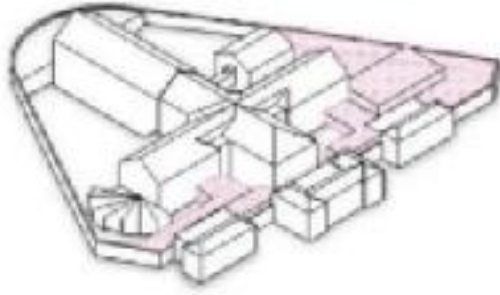


# Faseringen in de bouw



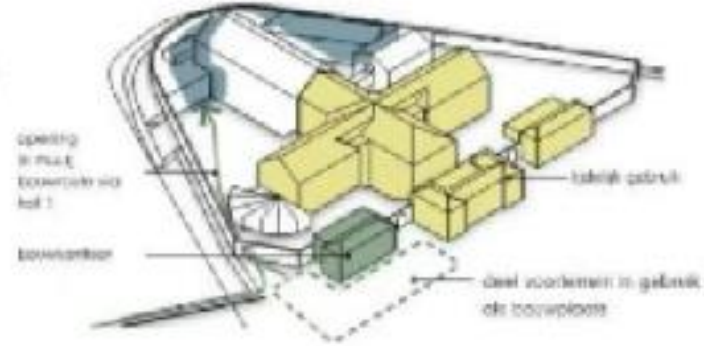
**fase 0**

bestaande situatie



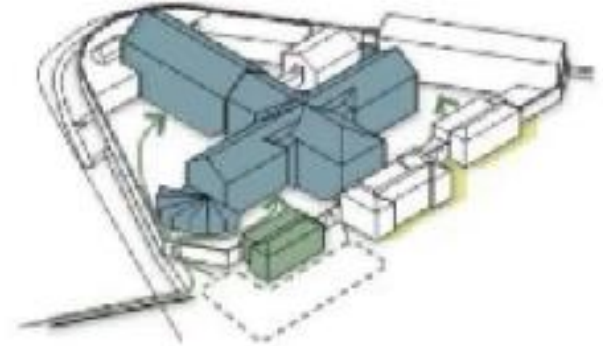
**fase 1**

Leegpak en samentrekken



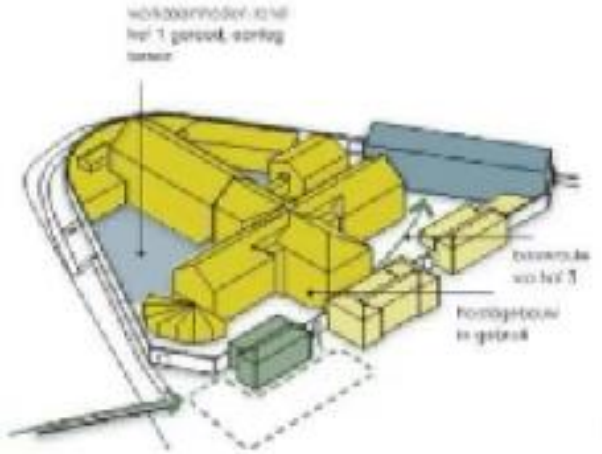
**fase 2**

- aanleg tijdelijke brug
- realisatie hooft en nieuwbouw deel 1



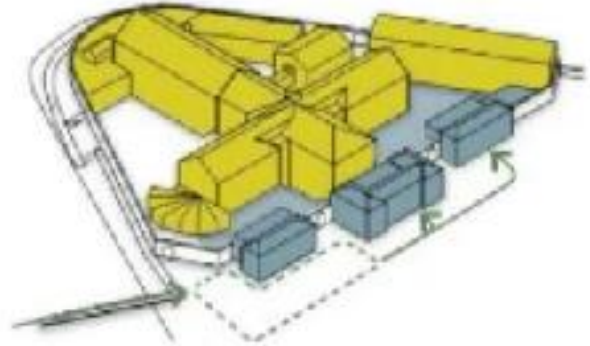
**fase 3**

- renovatie hoofdgebouw



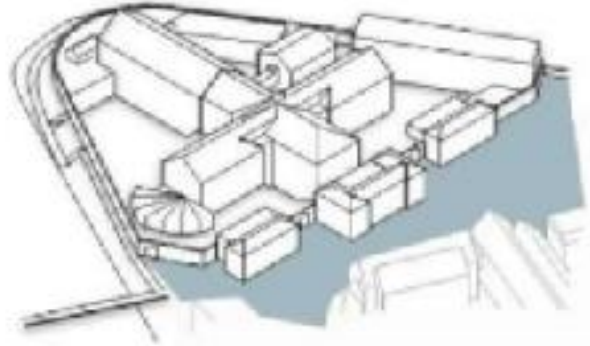
**fase 4**

- nieuwbouw deel 2
- aanleg haven 1 en 4



**fase 5**

- renovatie gebouwen voorhaven
- aanleg haven 2 en 3



**fase 6**

- aanleg voorhaven

- fudge bouwplan
- fudge bouwplan letter
- bouwplaats en aanleg
- gereedschap/in gebruik
- tijdelijk in gebruik
- sleep



# Uitwerking

- Ingediende Visie is leidend
  - Gebaseerd op Visiedocument Gemeente
  - Kwaliteitstoets tijdens tender RVB
- Afspraken Gemeente
  - Anterieure overeenkomst
  - Bestemmingsplan
  - Brug
  - Openbare ruimte
- Participatie (o.a.)
  - Witte Wolf
  - Buurtvertegenwoordigingen
- Gebiedsregisseur
  - AM-Levenslang